

JUSTE AVANT LA COMPAGNIE  
PRÉSENTE

RICHARD  
III



# LA TRAGÉDIE DU ROI RICHARD III

... CONTENANT SES TRAITRES COMLOTS CONTRE SON FRÈRE CLARENCE :  
LE MEURTRE MISERABLE DE SES NEVEUX INNOCENTS : SON USURPATION TYRANNIQUE :  
AVEC LE COURS ENTIER DE SA VIE DETESTEE ET SA MORT DES PLUS MERITEES ...

de William SHAKESPEARE / Traduction Baptiste Dezerces  
d'après la première version d'une traduction de Clément CAMAR-MERCIER

→ UNE PRODUCTION DE JUSTE AVANT LA COMPAGNIE



MISE EN SCÈNE : BAPTISTE DEZERCES  
AVEC : BARABARA ATLAN + VALENTINE BELLONE + JASON BARRIO + BAPTISTE  
DEZERCES + ARTHUR GUILLOT + VALENTINE KRASNOCHOK

LUMIÈRES : SARAH DOUKHAN

COSTUMES : VALENTINE KRASNOCHOK

CONSTRUCTION DES ELEMENTS DE LA SCENOGRAPHIE : JEAN DOUKHAN

CREATION SONORE : THIERRY LEGEAI





## RICHARD III

Au lendemain d'un conflit civil meurtrier, le jeune frère du roi, Richard, décide de prendre le pouvoir par la manipulation et le meurtre. Difforme et mal-aimé, il se persuade que sa seule place dans ce monde à présent en paix est d'être **Le Méchant : Celui qui détruit, tue, trompe et assassine**. Cette pièce, paradoxalement, témoigne d'une envie de reconstruction. Après une crise sanglante, tout le monde a envie de reconstruire, d'oublier les querelles intestines, d'aller de l'avant, d'y croire encore, même si le Roi Édouard est malade, que les nobles se jalourent, que la paix est construite sur du sang, tout le monde y croit, sauf Richard.

Pour lui tout est allé trop loin. Trop d'humiliation, subies et fantasmés, trop de défiance, trop de mensonges, d'hypocrisies, de trahisons, de complots, de non-changements, de promesses et d'espoirs déçus.

**Alors, pour lui, c'est fini. L'horreur est allée trop loin, maintenant l'horreur ce sera lui. Il renvoie l'ascenseur, qu'il a rempli de toute les haines du monde.**

Empêcher le monde de se reconstruire, voilà son grand projet. Richard fait le mal car il pense que c'est l'activité qui lui correspond le mieux. C'est comme ça que la société le perçoit, alors, souffrant du rejet de cette société et incapable d'y participer, il décide d'accepter le rôle du Méchant.

**Mais nous, pourquoi avoir une telle fascination à le voir manigancer les pires atrocités ?**

Nous voulons prendre à bras le corps cette dualité contemporaine : nous craignons et condamnons la violence réelle, mais nous recherchons activement à nous confronter au morbide dès que nous le pouvons. Peut-être sommes-nous « un brin rassurés » quand nous pouvons ainsi titiller du doigt la mort ?



# NOTRE SPECTACLE

Juste avant la Compagnie a le plaisir de vous présenter **Richard III**, de William Shakespeare, dans une nouvelle traduction de **Clément Camar-Mercier**. Il s'agit d'une adaptation contemporaine à six : trois hommes et trois femmes. Notre objectif est d'immerger le spectateur dans un monde très proche du sien pour rendre plus saisissant la réflexion de Shakespeare autour de l'altérité et de la violence qu'elle peut susciter. Notre esthétique : costumes contemporains, décors épuré et création d'une bande sonore suscitant l'imaginaire du spectateur.

**Nous recréons le monde shakespearien aujourd'hui et nous faisons apparaître tout ce qui n'a malheureusement pas changé** : l'exclusion d'un être haï de par son handicap, l'hypocrisie et l'arrivisme corrompant une classe politique désunie et hors sol, et bien sûr la poussée d'un être sans foi ni loi, qui joue d'un côté sur un comportement faussement vertueux et de l'autre sur les plus bas instincts racistes, homophobes, misogynes d'un peuple qu'il fanatise autant qu'il méprise.

**Le rapport à ceux qui menacent nos démocraties actuellement est malheureusement évident.**

Ce rapprochement entre l'univers de la pièce et notre société contemporaine à un effet pervers : en effet Richard, prenant le pouvoir par la ruse, la corruption et la haine, nous montre **comment nous pouvons réellement basculer à nouveau dans une dictature, en France, en 2021.**

Pour accentuer et mettre en valeur ce rapprochement nous sommes partis du postulat suivant : au début, les personnages de la pièce sont des spectateurs. Ces spectateurs sont apparemment ravis de pouvoir enfin retourner au théâtre, et de fêter l'un des leurs, comme dans la pièce, les personnages profitent de la paix suivant la guerre des deux roses. Mais comme tout groupe d'amis proches ou de famille, certaines relations sont plus ombrageuses que d'autres... **Métaphoriquement, ce sont les spectateurs eux-mêmes qui racontent et jouent la pièce. Richard en a fait ses complices.**





# LA TRADUCTION ET L'ADAPTATION

Le formidable matériau que nous offre cette pièce nous permet d'analyser le monde contemporain. Notre volonté est de partir précisément de ce qui est dit dans le texte, mais avant tout comme une base solide pour développer notre imaginaire et mettre en échos les situations de la pièce avec notre monde d'aujourd'hui.

Pour prendre un exemple : une des particularités les plus intéressantes à développer avec ce théâtre, ce sont les différents niveaux de langage utilisés par Shakespeare, selon les personnages. Une traduction trop fidèle à un discours de l'époque ne peut pas avoir le même effet sur un public d'aujourd'hui qui n'a ni les mêmes références historiques, ni le même rapport au théâtre. **Ce qui pouvait paraître vulgaire ou commun à l'époque de Shakespeare peut nous apparaître soutenu aujourd'hui. Cette proposition d'adaptation utilise les registres contemporain pour faire ressentir les ruptures dans les registres de l'époque élisabéthaine.** Si ces adaptations de langage existent, le texte reste une traduction fidèle qui, par une orientation dramaturgique originale, tente de retrouver le lyrisme théâtral propre à l'anglais de l'auteur.

Clément Camar-Mercier



## EXTRAIT

« *Donnez-moi un autre cheval et pansez mes blessures !  
Du calme... ce n'était là qu'un rêve.  
Ô conscience lâche, pourquoi me tortures-tu ?  
Nous sommes au coeur mortel de la très sombre nuit,  
Des froides perles de peur ruissellent sur ma chair.  
De quoi ai-je peur ? De moi-même ? Il n'y a personne d'autre.  
Richard aime Richard, c'est cela, je suis je.  
Y a-t-il un meurtrier ici ? Non. Si, moi  
Alors fuis ! Mais quoi ? Fuir de moi-mê me ? Pourquoi ?  
Je crains ma vengeance, celle de moi contre moi !  
Mais je m'aime trop moi-même. Pourquoi ?  
Parce qu'à moi-mê me j'ai donné du plaisir ?  
Non, hélas, je crois me haïr moi-même,  
Pour les horribles actes commis par moi-même,*



*Je suis Le Méchant. Non, je mens ce n'est pas moi !  
Petit con, sois honnête envers toi-même.  
Petit con, ne te flatte pas toi-même.  
Ma conscience parle toutes les langues,  
Et chacune d'elle peut raconter l'histoire différemment,  
Mais chacune d'elle fait de moi Le Méchant,  
Traître ! On ne fait pas plus traître !  
Meurtrier ! On ne fait pas meurtrier plus ignoble !  
Tous les péchés du monde sous leurs pires formes  
Se ramènent au tribunal : « Coupable ! Il est coupable ! »  
C'est désespérant ! Il n'existe pas de créatures qui m'aime moi,  
Et si je meurs aucune âme n'aura pitié de moi.  
Mais ce serait normal, pourquoi avoir pitié de moi ?  
Si déjà pour moi-même, je n'ai aucune pitié. »*





## → JUSTE AVANT LA COMPAGNIE

Nous sommes une compagnie théâtrale professionnelle, créée en 2010 par Baptiste Dezerces et Lisa Guez. Le choix du répertoire que nous montons, notre action théâtrale et notre esthétique se veulent héritiers de la pensée d'Antoine Vitez : **créer un rapport fort avec les spectateurs, élaborer un théâtre «élitaire : élitiste et populaire ».**

Nos créations alternent entre créations d'écritures collectives (*Les Femmes de Barbe-Bleue*), textes classiques contemporains (*La nuit Juste avant les forêts*) comme des reprises de classique dans une actualisation exigeante (*Macbeth*, *Richard III*). Et bien sûr parfois nous mêlons les deux ! En adaptant des romans en s'aidant de l'écriture collective (*Albertine Disparue d'après Proust*)

**Cependant nous avons à cœur plus que tout de rendre accessible à tous publics les grands textes, de les rapprocher des problématiques contemporaines, d'intéresser des personnes rarement amenées à aller au théâtre, de montrer que Shakespeare peut être aussi passionnant pour un public jeune que Martin Scorsese ou Quentin Tarantino.**





## BAPTISTE DEZERCES

METTEUR EN SCÈNE ET COMEDIEN



Sorti de l'École du Nord en 2015, dans lequel il se forme notamment auprès de Stuart Seide, Christophe Rauck, Cyril Teste, Irène Bonnaud ou encore Elise Vigier. Il co-fonde en 2010 Juste avant la compagnie avec laquelle il joue alternativement dans les spectacles mis en scène par Lisa Guez et ceux qu'il met en scène lui-même. Depuis 2015, il joue dans deux créations successives de Guillaume Séverac-Schmitz Richard II, et La Duchesse d'Amalfi créé en 2018 et a qui joué en France jusqu'en 2020. En 2017 et 2018 il joue dans Bluebird de Simon Stephens créé à l'espace des Arts de Châlon sur Saône, mise en scène par Claire Devers.

## BARBARA ATLAN

COMEDIENNE



Formée à l'Ecole du Jeu avec, et découvre le jeu masqué avec Mariana Araoz. En 2013, elle intègre l'ENSAD à Montpellier. Elle y rencontre de nombreux artistes et en 2016 elle participe au projet 4X11 sous la direction de Gildas Milin, Alain Françon, Robert Cantarella et Jean-Pierre Baro. Elle travaille avec la compagnie du 5ème quart (avec Katia Ferreira dans First Trip et Charly Breton dans les restes) et avec le collectif Giant's guts (le film Ambulance et la pièce SMOG mise en scène Pauline Collin). Aux côtés de Vanessa Bile Audouard, elle écrit et joue son premier seul en scène masqué Chantal, le grand chelem.

## JASON BARRIO

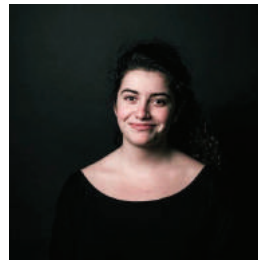
COMEDIEN



Jason Barrio se forme au conservatoire Maurice Ravel dans la classe de François Clavier. En 2016 il met en scène Quartett de Heiner Müller, et y interprète Valmont. Puis il met en scène Le Prince d'après Machiavel : Ce spectacle ouvre une réflexion plus large sur la pratique politique aujourd'hui qui aboutira à l'écriture et à la création de son texte Machiavel-Machine en 2019. Il incarne aussi le rôle de Macduff dans Macbeth, dans la mise en scène d'Urszula Mikos au Marathon Shakespeare au CDN de Montreuil. Il crée une performance autour de la répression des homosexuels en Tchétchénie à partir du Dernier Jour d'un Condamné de Victor Hugo mis en scène par Baptiste Dezercès.

## VALENTINE BELLONE

COMEDIENNE



Valentine Bellone s'est formée auprès de Michel Caccia au conservatoire de Savigny-le-Temple (2003-2009) et intègre la classe de François Clavier au conservatoire du 13e arrondissement de Paris en 2010 jusqu'en 2014. En 2012, elle suit l'atelier de recherche sur le jeu, dirigé par Sharif Andoura au théâtre national de la Colline. Elle travaille également avec Juste Avant La Compagnie, sous la direction de Lisa Guez (Les Femmes de Barbe Bleue, écriture collective, Les Reines de N.Chaurette)

## ARTHUR GUILLOT

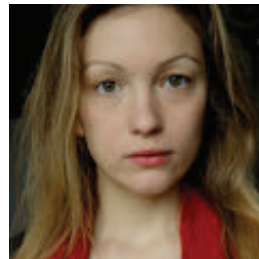
COMEDIEN



Formé au conservatoire du 13e arrondissement de Paris dans la classe de François Clavier, Arthur Guillot est lauréat de la Bourse Jacques Toja décernée par le théâtre de la Colline en 2020. Il est, en 2018, l'assistant d'Igor Mendjisky sur Le Maître et Marguerite au théâtre de la Tempête, et en 2020 sur Les couleurs de l'air, au théâtre des Bouffes du Nord. Il a écrit, mis en scène et joué dans Les vivants et les morts en 2019 au Lavoir Moderne Parisien. Il joue Lysandre, dans Le songe d'une nuit d'été, mis en scène par Urszula Mikos au CDN de Montreuil en 2017.

## VALENTINE KRASNOCHOK

COMEDIENNE



Formée au conservatoire du XIIIème arrondissement de Paris par François Clavier, elle joue pour Juste avant la Compagnie dans Souviens-toi de tes plaisirs, Richard III, Macbeth de Shakespeare et Les Femmes de Barbe Bleue (écriture collective), qui a obtenu le prix lycéen et le prix du jury du festival Impatience 2019. En 2015, elle interprète Le domaine des murmures de Carole Martinez au Théâtre de Poche, mis en scène par José Pliya. Au cinéma, elle travaille avec Jean-Charles Fitoussi en tant que comédienne, notamment pour L'Enclos du temps, qui a obtenu le Prix Jean Vigo en 2013.

→ CONTACTS



## **JUSTE AVANT LA COMPAGNIE**

211 avenue Maurice Thorez

94 205 Ivry-sur-Seine

### **BENJAMIN BEAUFORT**

#### **DIFFUSION**

07 83 96 72 01 / [benjamin.beaufort@hotmail.com](mailto:benjamin.beaufort@hotmail.com)

### **BAPTISTE DEZERCES**

#### **CONCEPTEUR DU PROJET / METTEUR EN SCÈNE**

06 51 70 61 16 / [baptiste.dezercs@gmail.com](mailto:baptiste.dezercs@gmail.com)

[justeavantlacompanie@hotmail.fr](mailto:justeavantlacompanie@hotmail.fr)

*Crédit photos : Affiche ©Michel*

*Photos ©Olympe Winnebroot*